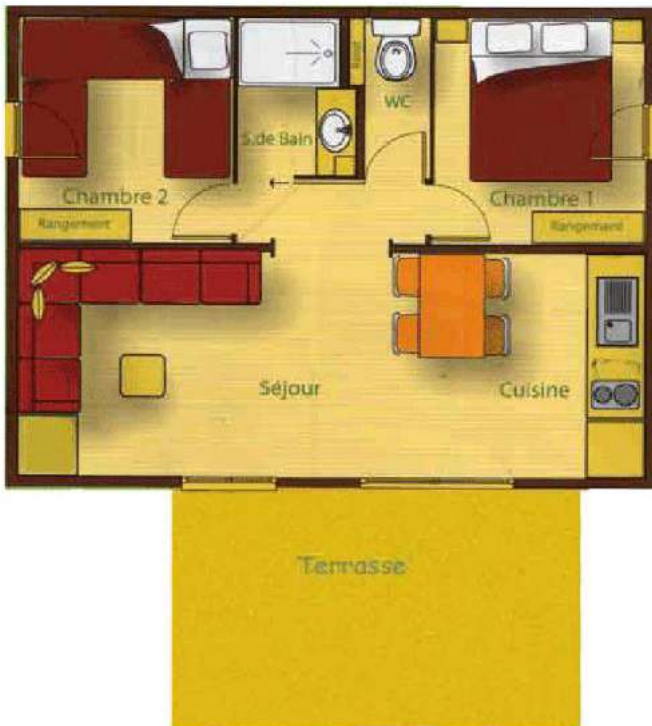


## Contrat de location

La situation géographique : Le Duché d' Uzès est situé à mi-chemin de la Méditerranée et des Cévennes, enserré de verdure et de garrigue. Le camping du Mas de Rey en est éloigné de 3 km. Située à la limite du Languedoc et de la Provence, la ville de Nîmes n' est qu' à une demi-heure et Avignon à 40 km.

### Hébergement HLL : CHARLEY



Ce chalet climatisé est équipé pour **5 à 6 personnes**. Il n'est pas accessible aux personnes handicapées. Il date de Janvier 2010. Superficie du chalet (hors terrasse) : 35m<sup>2</sup>

Equipement des chambres : 1 lit deux personnes (160x200) + 2 lits simples mobiles (80x190) et un lit suspendu fixe (80x190)  
Le chalet est équipé de couvertures et d'oreillers, les draps et les serviettes ne sont pas fournis.

La cuisine est équipée de tous les ustensiles de cuisine habituels, 4 réchauds a gaz et un four ou micro ondes.  
Sanitaires : douche, lavabo et wc (séparé)

Equipements complémentaires : salon de jardin en bois et un radiateur électrique.

#### Tarifs 2024

<b>Basse saison:</b> (23.03- 06.07 & 24.08-15.10)	569,00 €
<b>Moyenne saison:</b> (06.07-20.07 & 17.08-24.08)	875,00 €
<b>Haute saison:</b> (20.07 – 17.08)	1199,00 €

Les prestations du camping, eau chaude, piscine...etc ....sont comprises dans le tarif ainsi que l'eau, l'électricité et le gaz. 30 % d'arrhes +15 € de frais de réservations sont demandés pour la réservation payables en espèces, chèque ou carte bancaire.

Les animaux sont acceptés (supplément +4 €/ nuit).

Les voitures supplémentaires et les visiteurs seront facturés au tarif prévu sur le camping ( voir brochure ci jointe.)

Le solde du séjour est payable une semaine avant l'arrivée.

L'assurance responsabilité civile est obligatoire.

Le chalet doit être rendu propre sans quoi 80 € de frais de ménage seront facturés au client.

Vous pouvez souscrire une assurance annulation auprès de la FFCC, dans tous les cas, la totalité du montant de la réservation est dû en cas d'annulation moins d'un mois avant la date d'arrivée de la réservation.

Ci-joint au présent contrat le Règlement Intérieur du camping.

Fait le, à Arpaillargues

Le Client

Signature précédée de la mention

« lu et approuvé » :

Nom :

Adresse :

L'exploitant